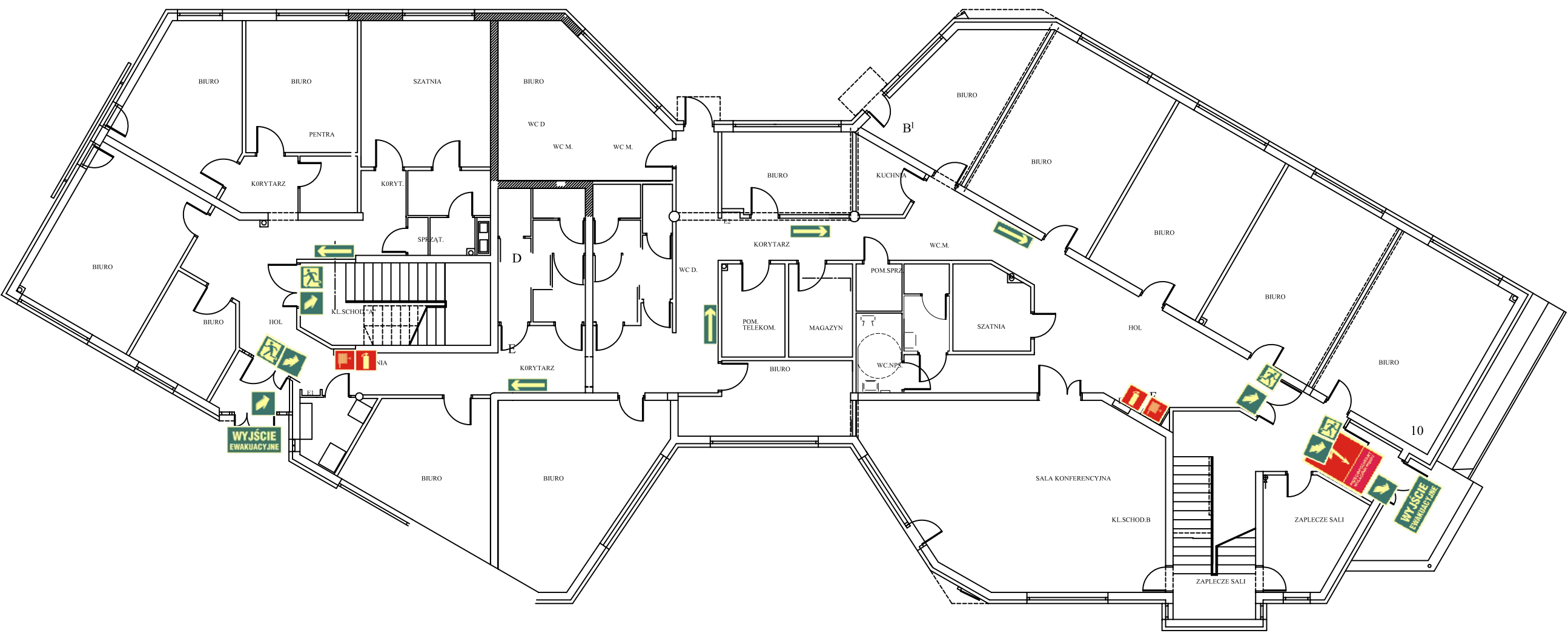




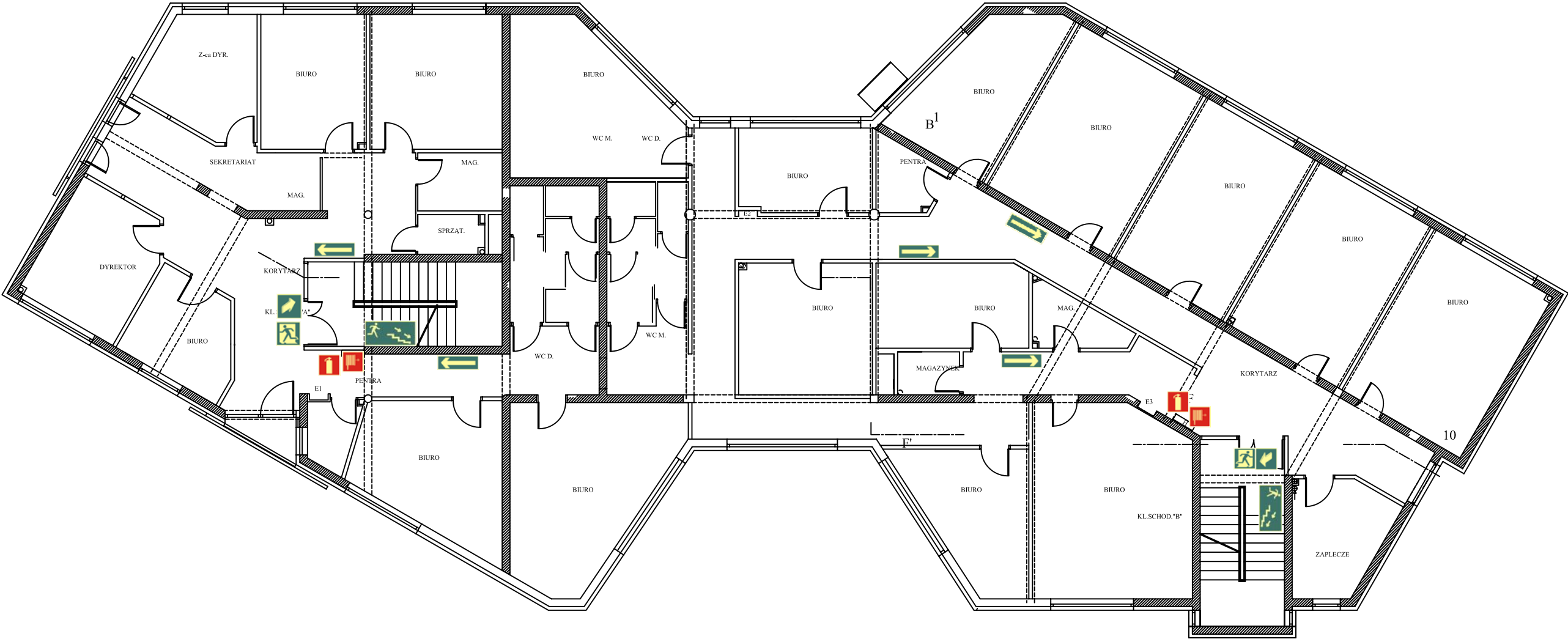


8.8.1 BIUROWIEC
PLAN EWAKUACJI - ROZMIESZCZENIE GAŚNIC I HYDRANTÓW
PARTER



-  ZNAKI DRZWI (LEWE, PRAWY) I WYJŚCIE EWAKUACYJNE UMIESZCZAMY NAD DRZWIAMI
-  WYJŚCIE EWAKUACYJNE
-  ZNAKI PCHAC I CIĄGNAĆ UMIESZCZAMY NA DRZWIACH W POBLIŻU KLAMKI
-  GAŚNICA PROSZKOWA GP-6Z Z ŁADUNKIEM ABC

8.8.1 BIUROWIEC
PLAN EWAKUACJI - ROZMIESZCZENIE GAŚNIC I HYDRANTÓW
I PIĘTRO



WYJŚCIE
EWAKUACYJNE

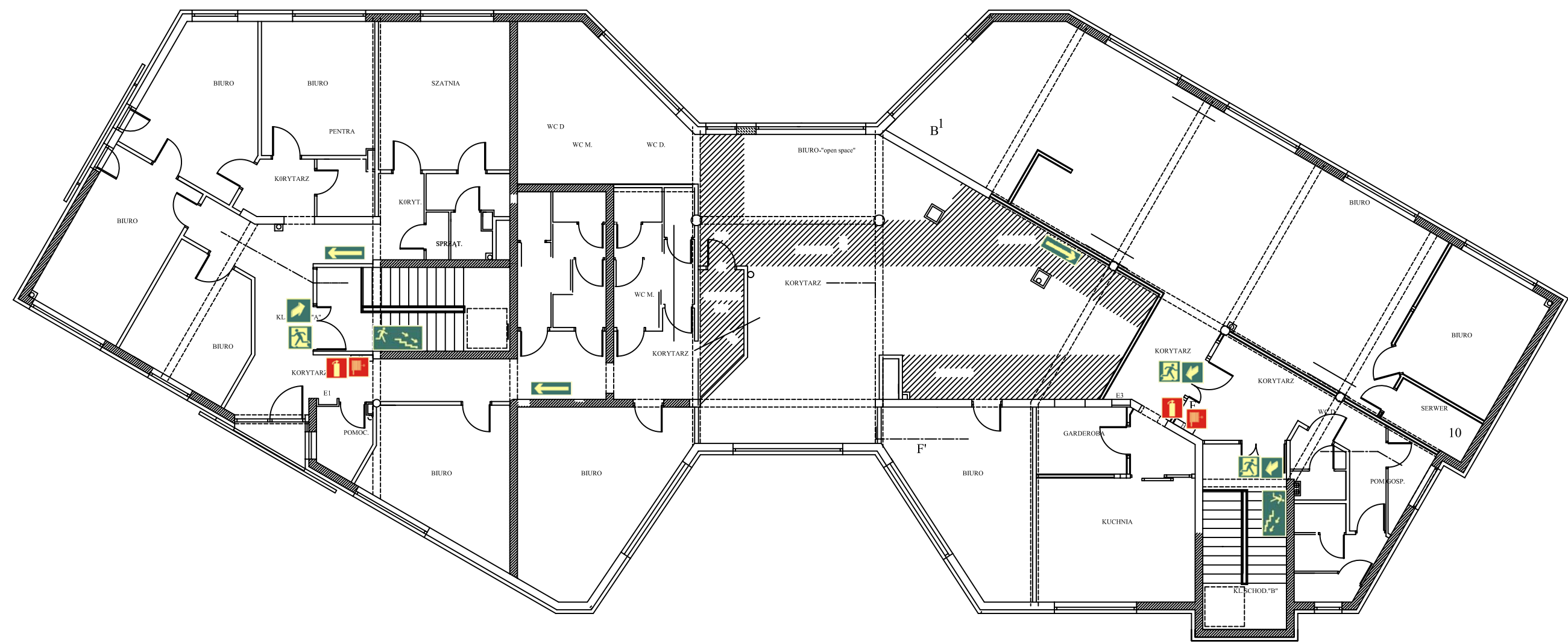


ZNAKI DRZWI (LEWE, PRAWE) I WYJŚCIE EWAKUACYJNE UMIESZCZAMY NAD DRZWIAMI

ZNAKI PCHAC I CIĄGNĄĆ UMIESZCZMY NA DRZWIACH W POBLIŻU KLAMKI

GAŚNICA PROSZKOWA GP-6Z Z ŁADUNKIEM ABC

8.8.1 BIUROWIEC
PLAN EWAKUACJI - ROZMIESZCZENIE GAŚNIC I HYDRANTÓW
II PIĘTRO



ZNAKI DRZWI (LEWE, PRAWO) I WYJŚCIE EWAKUACYJNE UMIESZCZAMY NAD DRZWIAMI



ZNAKI PCHAC I CIĄGNĄĆ UMIESZCZAMY NA DRZWIACH W POBLIŻU KLAMKI



GAŚNICA PROSZKOWA GP-6Z Z ŁADUNKIEM ABC